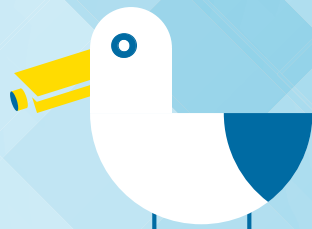


中心市街地
定点AIカメラ
設置箇所

三原のAIカメラサービス



Camome
AI Camera service カモメ

お問い合わせ

まちづくり三原

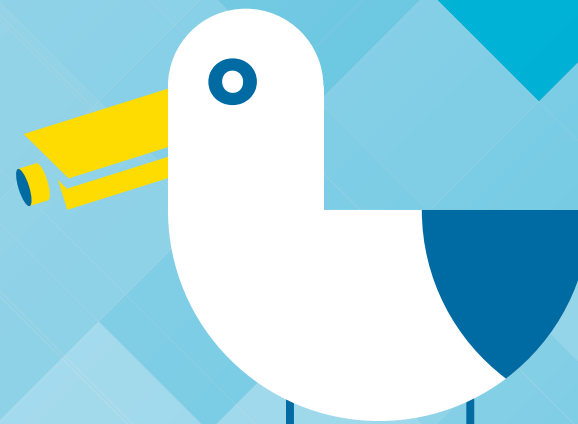
TEL: (0848) 63-5538

(月~金10:00~17:00)

広島県三原市城町1丁目2-1 ペアシティ三原西館1F

通行量や男女比、性別等を把握することができる!

三原のAIカメラサービス



Camome
AI Camera service カモメ





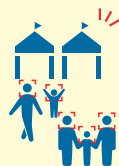
「カモメ」は三原の中心市街地の固定AIカメラや、持ち運べるAIカメラで、通行量や男女比、性別等の属性データを購入し利用することができます。



ご利用シーン

イベントの集客に活用!

イベント開催時に集客人数をカウントする際AIカメラであれば正確に計測出来ます。



調査事業に活用!

通行量や属性調査をマンパワーからAIカメラに切り替えて高精度で簡単に計測出来ます。



実証実験の効果測定に活用!

中心市街地で事業やサービスの実験をする際効果測定としてAIカメラのデータを活用すると便利!



マーケティングで活用!

新規出店する際に、周辺の通行量などを計測してマーケティングデータとして活用出来ます。

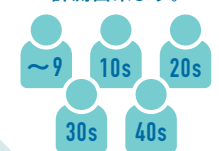


カモメ で取得できるデータ

取得できるデータが
たくさん!

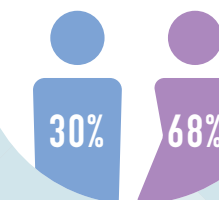
年齢層

10歳以下~60歳以上など年代ごとの数値を計測出来ます。



性別

男女比が数値や割合で計測することが出来ます。



通行量

通過した人数を同一人物はカウントせず計測することが出来ます。



観光客

観光客のカウントを計測出来ます。(大型荷物をカウント)



滞在人数

一定時間滞留している人数をカウント出来ます。

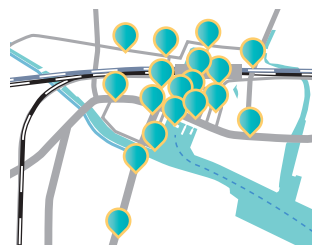


料金

01

中心市街地 定点AIカメラ利用サービス

中心市街地16箇所を設置されたAIカメラから通行量や属性(男女比、性別等)データを購入し利用することが出来ます。



2,000円/日 × 1箇所 = 2,000円(税別)

※ 1週間で5箇所のデータを購入する場合、2,000円 × 7日 × 5箇所 = 70,000円

お得!

**正確かつ安価に
利用できる!**

もし、AIカメラでなく従来の人力で調査をする場合、1日1箇所1万円と考えると5分の1のコストかつ正確なデータを取得することが出来るので、お得です!

02

持ち運びAIレンタルサービス

好きな場所にAIカメラを持ち運び、通行量や属性(男女比、性別等)データを計測することが出来ます。



5,000円/日 × 1箇所 = 5,000円(税別)

※ 1週間で5箇所のデータを購入する場合、5,000円 × 7日 × 5箇所 = 175,000円